



醫院管理局
HOSPITAL
AUTHORITY

คู่มือด้านสุขภาพขององค์กรโรงพยาบาล การดูแลสายสวนปัสสาวะ

(1) คำนำ

- สายสวนปัสสาวะเป็นท่อที่ยืดหยุ่นสอดผ่านท่อปัสสาวะเข้าไปในกระเพาะปัสสาวะ และเชื่อมต่อกับถุงระบายน้ำเพื่อระบายปัสสาวะออกจากร่างกาย
- สายสวนปัสสาวะมีท่อแยกอยู่สองท่อ ท่อแยกหนึ่งสำหรับถ่ายปัสสาวะ และอีกท่อแยกหนึ่งสำหรับฉีดน้ำเข้าไปในบอลูนที่ปลายท่อเพื่อกีบสายสวนปัสสาวะไว้ในกระเพาะปัสสาวะ
- ระยะเวลาในการใส่สายสวนปัสสาวะขึ้นอยู่กับสถานการณ์ของแต่ละบุคคล

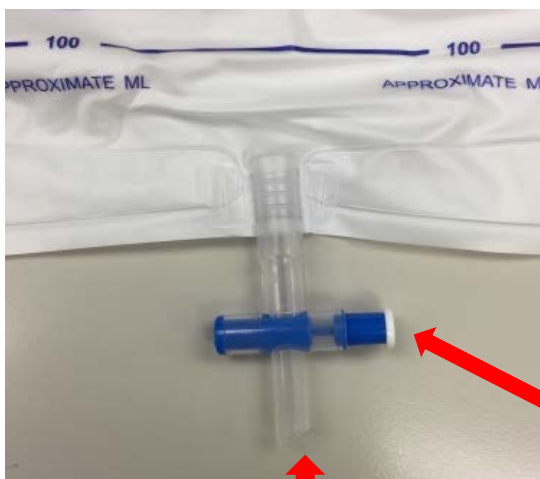
(2) คำแนะนำในการดูแลสายสวนปัสสาวะ

A. การยึดสายสวนปัสสาวะ

- ชาย: ยึดสายสวนปัสสาวะไว้ที่ต้นขาด้านในใกล้กับองคชาติ
- เพศหญิง: ยึดสายสวนปัสสาวะไว้ที่ต้นขาด้านในใต้อวัยวะเพศ

B. เคล็ดลับในการดูแลถุงระบายน้ำ

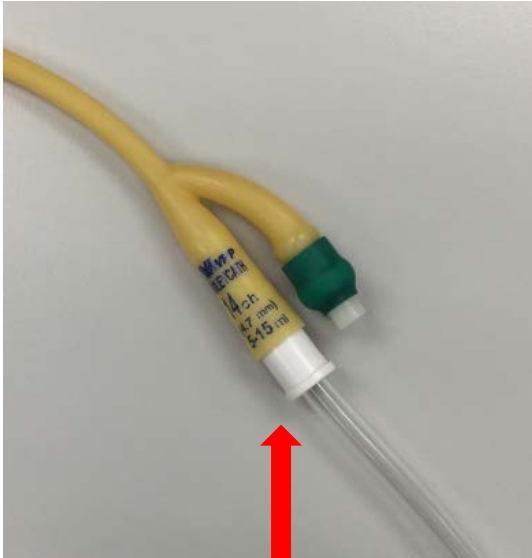
- โดยปกติไม่จำเป็นต้องเปลี่ยนถุงระบายน้ำ เว้นแต่ถุงจะแตก หรือปัสสาวะรั่วออกจากถุง
- ตรวจสอบให้แน่ใจว่าการระบายน้ำเป็นไปอย่างราบรื่น ป้องกันไม่ให้ท่อระบายน้ำบิด หรืองอ
- ล้างถุงระบายน้ำเป็นประจำ (ทุก ๆ 4 ชั่วโมง) หรือเมื่อเต็มในระดับ 2/3
- ขั้นตอนในการล้างถุงระบายน้ำ:
 - ล้างมือให้สะอาดด้วยสบู่ หรือเจลทำความสะอาดมือที่มีส่วนผสมของแอลกอฮอล์ 70%
 - ทำความสะอาดปลายท่อระบายน้ำด้วยผ้าชุบแอลกอฮอล์ 70%
 - เปิดท่อระบายน้ำเพื่อระบายปัสสาวะออกจากถุง ระวังอย่าสัมผัสปลายท่อระบายน้ำกับวัตถุอื่น ๆ
 - ปิดท่อแล้วทำความสะอาดปลายท่อด้วยผ้าชุบแอลกอฮอล์ 70%
 - ล้างมือด้วยสบู่
 - จัดบันทึกปริมาณ สี และกลิ่นของปัสสาวะ



ลิ้นเปิด-ปิด

ส่วนปลายของถุงระบายน้ำ

- ขั้นตอนในการเปลี่ยนถุงระบายน้ำ
 - ล้างมือให้สะอาดด้วยสบู่ หรือเจลทำความสะอาดมือที่มีส่วนผสมของแอลกอฮอล์ 70-80%
 - ทำความสะอาดจุดต่อของสายสวน-ท่อระบายน้ำด้วยผ้าชุบแอลกอฮอล์ 70%
 - หนีบสายสวนปัสสาวะติดกับปิดถุงระบายน้ำเล็กน้อยเพื่อป้องกันไม่ให้ปัสสาวะไหลออกมา
 - ถอดถุงระบายน้ำออกจากสายสวนปัสสาวะแล้วต่อเข้ากับถุงใหม่ อย่าให้ส่วนปลายของสายสวนปัสสาวะ และท่อระบายน้ำที่เปิดไปสัมผัสวัตถุอื่น ๆ เช่น มือ และเสื้อผ้า เป็นต้น
 - ระบายปัสสาวะจากถุงระบายน้ำ และทิ้งถุงลงในถังขยะ ล้างมือของคุณ



จุดต่อสายสวน และท่อระบายน้ำ

- C. การเปลี่ยนสายสวนปัสสาวะเมื่อไหร่
 - เจ้าหน้าที่ด้านการดูแลสุขภาพควรเปลี่ยนสายสวนปัสสาวะ และถุงระบายน้ำทุก 2-4 สัปดาห์ห้ทั้งนี้ขึ้นอยู่กับวัสดุ และสถานการณ์ของแต่ละบุคคล
- D. การป้องกันการติดเชื้อทางเดินปัสสาวะ
 - รักษาระดับของถุงระบายน้ำให้อยู่ต่ำกว่าระดับกระเพาะปัสสาวะตลอดเวลา
 - ระวังอย่าให้ถุงระบายน้ำสัมผัสพื้น หรือวัตถุสกปรก
 - อย่า ถอดถุงระบายน้ำออกจากสายสวนปัสสาวะ เว้นแต่จำเป็นจะต้องเปลี่ยนถุง
- E. การดูแลส่วนบุคคล และสุขอนามัย
 - ทำความสะอาดบริเวณสายสวนปัสสาวะ และผิวหนังรอบ ๆ ด้วยสบู่ และน้ำทุกวัน
 - ดื่มน้ำอย่างน้อย 1.5 - 2 ลิตร (ประมาณ 6-8 แก้ว) ต่อวัน เพื่อป้องกันการติดเชื้อทางเดินปัสสาวะ เว้นแต่จะมีข้อห้าม
 - ปัสสาวะปกติจะมีสีเหลืองซีด ดื่มน้ำมากขึ้นหากมีสีเหลืองเข้ม

(3) **ปรึกษาแพทย์ของคุณทันทีหากมีอาการดังต่อไปนี้เกิดขึ้น**

- อาการของการติดเชื้อทางเดินปัสสาวะ: ปัสสาวะมีกลิ่นเหม็น หรือขุ่นมาก หรือมีเลือดปนในปัสสาวะ มีไข้ ตัวสั่น หรือปวดหลัง
- บวมบริเวณที่ใส่สายสวนปัสสาวะ
- ไม่มีปัสสาวะไหลออกจากสายสวนปัสสาวะ หรือห้องอึดท้องเฟ้อ
- สายสวนปัสสาวะหลุดออก
- ปัสสาวะรั่วไหลออกจากบริเวณสายสวนปัสสาวะ
- รู้สึกเจ็บในระบบทางเดินปัสสาวะ
- ได้ทำเครื่องหมายว่าถ่ายปัสสาวะน้อยลง

จัดเตรียมโดยคณะกรรมการประสานงานด้านอุบัติเหตุ และฉุกเฉิน
องค์การโรงพยาบาล
ธันวาคม 2021